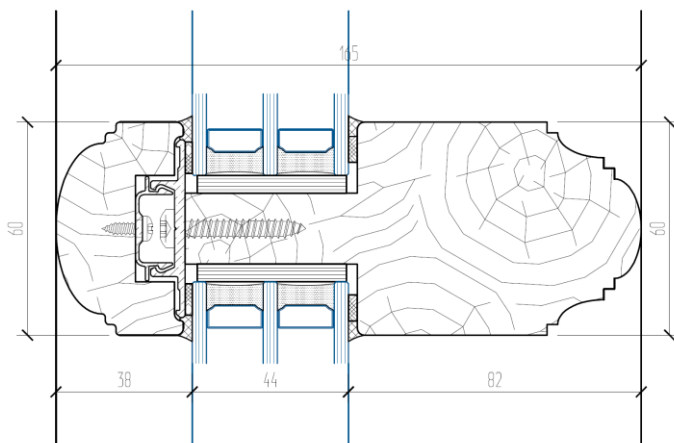
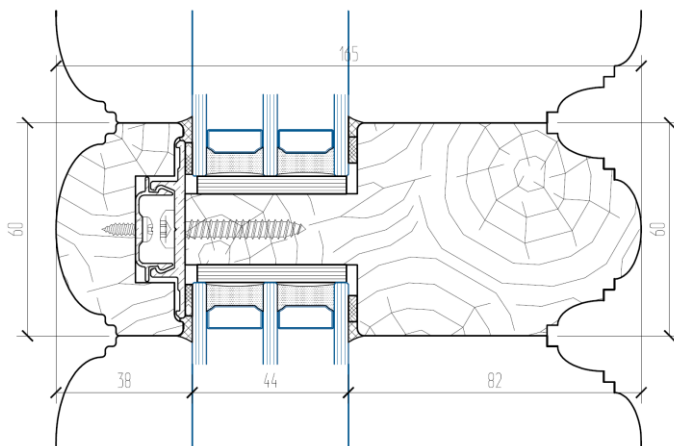
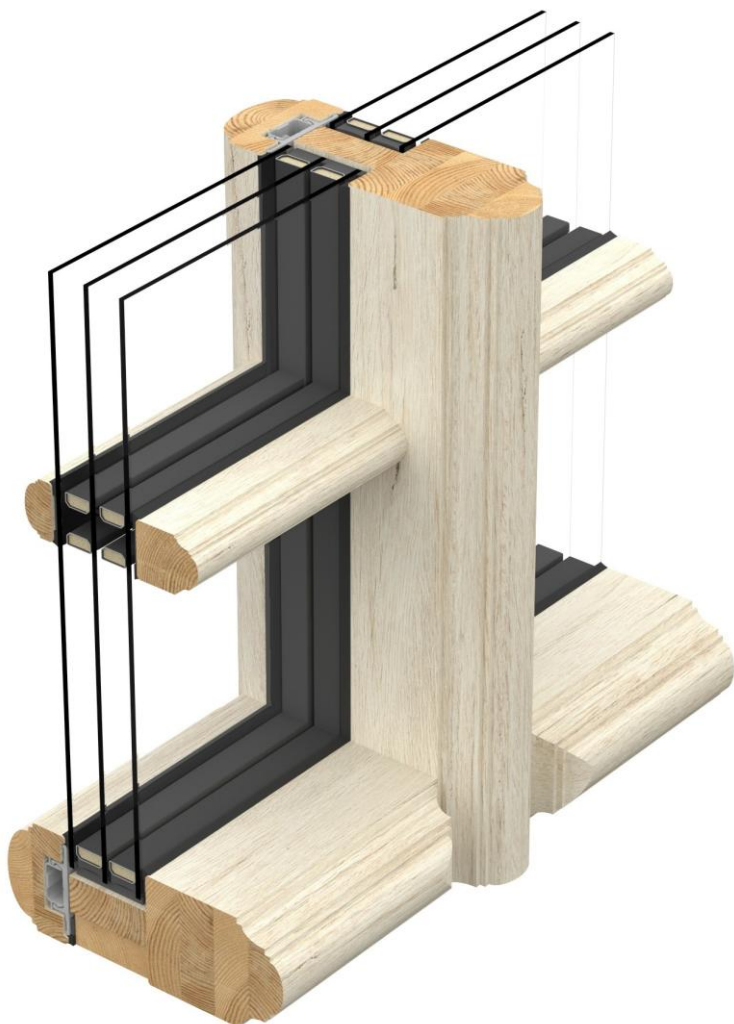


INFACADE

DOLETA РАСПОЛОЖЕНА В ЛИТВЕ И ЯВЛЯЕТСЯ ОДНОЙ ИЗ САМЫХ БОЛЬШИХ ФАБРИК В СФЕРЕ ПРОИЗВОДСТВА ОКОН НА ТЕРРИТОРИИ ЕВРОПЫ. БОЛЕЕ ТРЁХ ЧЕТВЕРТЕЙ ПРОДУКЦИИ ИДЕТ НА ЭКСПОРТ. МИССИЕЙ КОМПАНИИ ЯВЛЯЕТСЯ НЕ ТОЛЬКО ДОБРОСОВЕСТНОЕ ИЗГОТОВЛЕНИЕ КАЧЕСТВЕННОЙ ПРОДУКЦИИ, НО И ТОЧНАЯ РЕАЛИЗАЦИЯ САМЫХ СМЕЛЫХ И СЛОЖНЫХ ЗАМЫСЛОВ АРХИТЕКТОРА.

DOLETA IV CLASSIC PFOSTEN-RIEGEL



Производитель

DOLETA (ЛИТВА)

Серия профиля

IV CLASSIC

Описание

Стойечно-ригельная конструкция, несущий конструктив из клеёного бруса, внешние деревянные накладки, декоративные профили изнутри и снаружи

Монтажная глубина

От 58 до 150 мм

Глубина стеклопакета

До 80 мм

Возможные габаритные размеры конструкций

Максимальные габаритные размеры без ограничений

Возможная комплектация конструкций

Интеграция любых открывающихся элементов без ограничений

Возможная зона применения

Только вертикальные конструкции